

ОПИСАНИЕ МЕСТОПОЛОЖЕНИЯ ГРАНИЦ

Публичный сервитут для использования земельных участков и земель в целях эксплуатации линейного объекта системы газоснабжения федерального значения «Газопровод - отвод к ГРС Эжва и ГРС Эжва»

(наименование объекта, местоположение границ которого описано (далее - объект))

Сведения об объекте		
№ п/п	Характеристики объекта	Описание характеристик
1	2	3
1	Местоположение объекта	Республика Коми, МОГО «Сыктывкар», г. Сыктывкар
2	Площадь объекта \pm величина погрешности определения площади ($P \pm \Delta P$)	90 994 м ² \pm 106 м ²
3	Иные характеристики объекта	Публичный сервитут для использования земельных участков и земель в целях эксплуатации линейного объекта системы газоснабжения федерального значения «Газопровод - отвод к ГРС Эжва и ГРС Эжва», принадлежащего ПАО «Газпром» (ИНН 7736050003. ОГРН 1027700070518. Почтовый адрес: ВОХ 1255, Санкт-Петербург, 200961. Адрес электронной почты: gazprom@gazprom.ru, телефон: (812) 413-74-44), право собственности на который возникло до 01.09.2018 года (в соответствии с пунктом 3 статьи 3.6 Федерального закона от 25 октября 2001 г. № 137-ФЗ «О введении в действие Земельного кодекса Российской Федерации»), сроком на 49 лет.

Сведения о местоположении границ объекта

1. Система координат МСК-11, зона 4

2. Сведения о характерных точках границ объекта

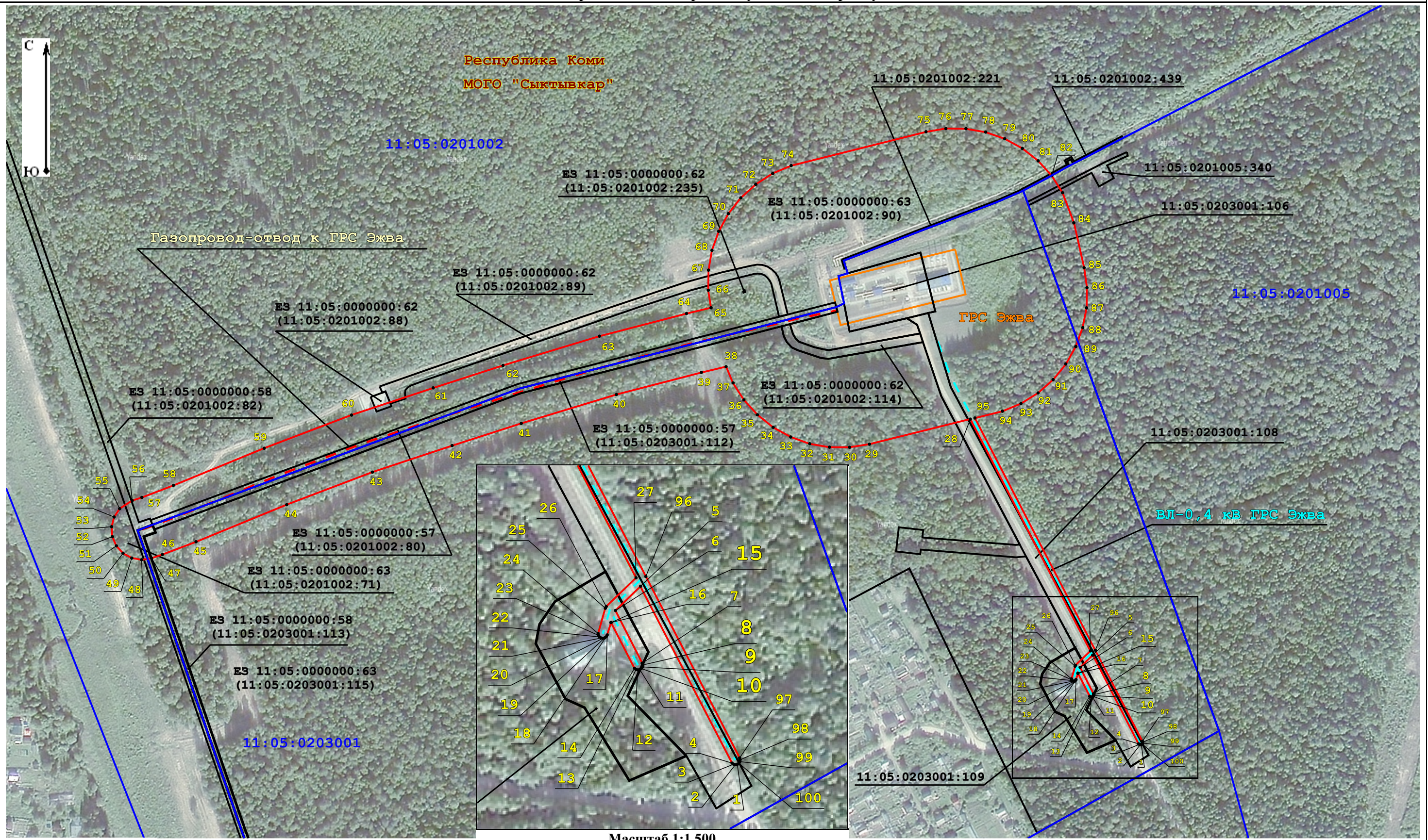
Обозначение характерных точек границ	Координаты, м		Метод определения координат характерной точки	Средняя квадратическая погрешность положения характерной точки (Mt), м	Описание обозначения точки на местности (при наличии)
	X	Y			
1	2	3	4	5	6
1	644 918,19	4 435 306,32	Аналитический метод	0,10	—
2	644 918,05	4 435 305,55		0,10	
3	644 918,23	4 435 304,80		0,10	
4	644 918,69	4 435 304,17		0,10	
5	644 991,35	4 435 266,46		0,10	
6	644 981,40	4 435 256,15		0,10	
7	644 959,75	4 435 267,14		0,10	
8	644 958,99	4 435 267,34		0,10	
9	644 958,22	4 435 267,21		0,10	
10	644 957,57	4 435 266,80		0,10	
11	644 957,13	4 435 266,16		0,10	
12	644 956,99	4 435 265,39		0,10	
13	644 957,16	4 435 264,63		0,10	
14	644 957,64	4 435 264,01		0,10	
15	644 976,48	4 435 254,39		0,10	
16	644 976,46	4 435 254,25		0,10	
17	644 971,36	4 435 252,76		0,10	
18	644 970,67	4 435 252,39		0,10	
19	644 970,19	4 435 251,77		0,10	
20	644 969,98	4 435 251,02		0,10	
21	644 970,11	4 435 250,26		0,10	
22	644 970,53	4 435 249,60		0,10	
23	644 971,18	4 435 249,18		0,10	
24	644 971,95	4 435 249,03		0,10	
25	644 982,32	4 435 251,99		0,10	
26	644 983,01	4 435 252,36		0,10	
27	644 994,86	4 435 264,63		0,10	
28	645 184,71	4 435 165,98		0,10	
29	645 164,23	4 435 083,16		0,10	
30	645 161,63	4 435 066,85		0,10	
31	645 161,76	4 435 050,36		0,10	
32	645 164,61	4 435 034,12		0,10	
33	645 170,08	4 435 018,54		0,10	
34	645 178,04	4 435 004,10		0,10	
35	645 188,28	4 434 991,16		0,10	
36	645 200,51	4 434 980,07		0,10	
37	645 214,39	4 434 971,16		0,10	
38	645 227,69	4 434 965,45		0,10	
39	645 223,00	4 434 945,17		0,10	
40	645 204,90	4 434 875,41		0,10	
41	645 181,22	4 434 797,29		0,10	
42	645 163,03	4 434 740,53		0,10	
43	645 141,27	4 434 675,09		0,10	
44	645 114,65	4 434 604,72		0,10	
45	645 084,26	4 434 530,25		0,10	
46	645 073,74	4 434 502,66		0,10	
47	645 070,77	4 434 493,69		0,10	

Сведения о местоположении границ объекта							
1	2	3	4	5	6		
48	645 069,48	4 434 485,59	Аналитический метод	0,10	—		
49	645 070,89	4 434 477,51		0,10			
50	645 074,83	4 434 470,33		0,10			
51	645 080,90	4 434 464,82		0,10			
52	645 088,42	4 434 461,58		0,10			
53	645 096,60	4 434 460,96		0,10			
54	645 104,54	4 434 463,02		0,10			
55	645 111,36	4 434 467,55		0,10			
56	645 117,99	4 434 477,84		0,10			
57	645 120,62	4 434 485,79		0,10			
58	645 130,48	4 434 511,71		0,10			
59	645 160,88	4 434 586,21		0,10			
60	645 188,03	4 434 657,93		0,10			
61	645 210,32	4 434 724,94		0,10			
62	645 228,70	4 434 782,27		0,10			
63	645 252,69	4 434 861,45		0,10			
64	645 271,29	4 434 932,98		0,10			
65	645 275,94	4 434 953,13		0,10			
66	645 290,32	4 434 950,86		0,10			
67	645 306,81	4 434 951,00		0,10			
68	645 323,05	4 434 953,86		0,10			
69	645 338,62	4 434 959,35		0,10			
70	645 353,06	4 434 967,33		0,10			
71	645 365,99	4 434 977,57		0,10			
72	645 377,07	4 434 989,81		0,10			
73	645 385,96	4 435 003,71		0,10			
74	645 392,46	4 435 018,88		0,10			
75	645 420,18	4 435 129,59		0,10			
76	645 422,81	4 435 145,88		0,10			
77	645 422,72	4 435 162,38		0,10			
78	645 419,91	4 435 178,64		0,10			
79	645 414,47	4 435 194,22		0,10			
80	645 406,54	4 435 208,68		0,10			
81	645 396,33	4 435 221,65		0,10			
82	645 384,13	4 435 232,76		0,10			
83	645 370,26	4 435 241,71		0,10			
84	645 345,52	4 435 250,96		0,10			
85	645 308,73	4 435 259,39		0,10			
86	645 292,40	4 435 261,75		0,10			
87	645 275,90	4 435 261,37		0,10			
88	645 259,70	4 435 258,28		0,10			
89	645 244,21	4 435 252,58		0,10			
90	645 229,89	4 435 244,40		0,10			
91	645 217,09	4 435 233,97		0,10			
92	645 206,20	4 435 221,58		0,10			
93	645 197,49	4 435 207,57		0,10			
94	645 191,21	4 435 192,31		0,10			
95	645 185,64	4 435 169,77		0,10			
96	644 995,35	4 435 268,66		0,10			
97	644 920,82	4 435 307,28		0,10			
98	644 920,07	4 435 307,49		0,10			
99	644 919,31	4 435 307,37		0,10			
100	644 918,64	4 435 306,97		0,10			
1	644 918,19	4 435 306,32		0,10			
3. Сведения о характерных точках части (частей) границы объекта							
1	2	3		4		5	6
—	—	—		—		—	—

Сведения о местоположении измененных (уточненных) границ объекта**1. Система координат** МСК-11, зона 4**2. Сведения о характерных точках границ объекта**

Обозначение характерных точек границы	Существующие координаты, м		Измененные (уточненные) координаты, м		Метод определения координат характерной точки	Средняя квадратическая погрешность положения характерной точки (Mt), м	Описание обозначения точки на местности (при наличии)
	X	Y	X	Y			
1	2	3	4	5	6	7	8
—	—	—	—	—	—	—	—
3. Сведения о характерных точках части (частей) границы объекта							
1	2	3	4	5	6	7	8
—	—	—	—	—	—	—	—

Схема расположения границ публичного сервитута



Масштаб 1:3 000

Масштаб 1:1 500

Условные обозначения:

- - Проектная граница публичного сервитута и характерная точка
- - - - ВЛ-0,4 кВ ГРС Эжва
- - Граница кадастрового квартала

- 11:05:0203001:106 - Граница и кадастровый номер земельного участка
- - ГРС Эжва

- - - - Газопровода-отвод к ГРС Эжва
- МОГО "Сыктывкар" - Наименование административно-территориального образования